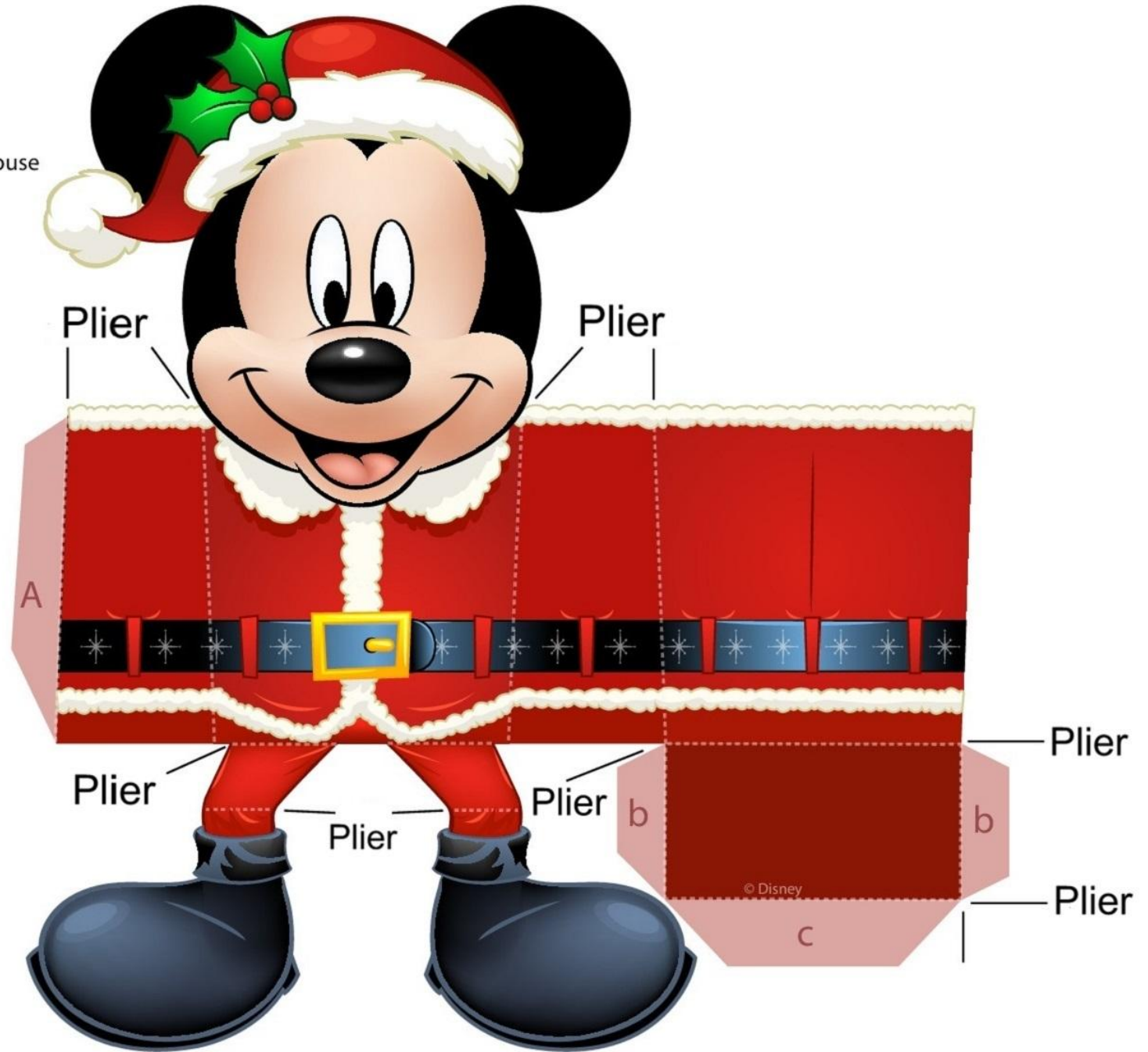
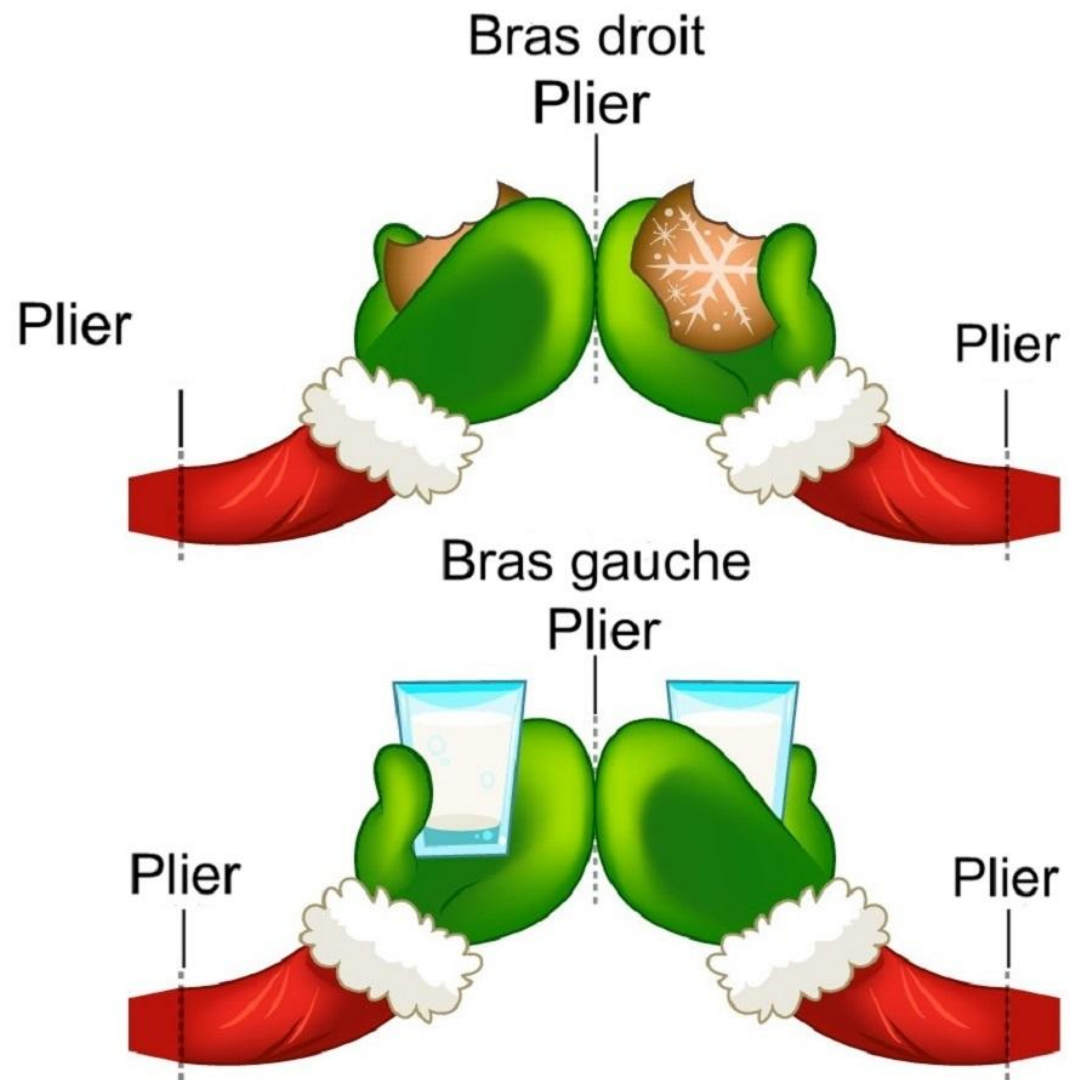


Mickey Mouse





INSTRUCTIONS :

Utilisez des ciseaux ou un cutter pour découper le corps de Mickey et chacun de ses bras. Ne coupez pas le long des lignes pointillées dans le corps ou les bras - ces lignes sont là pour savoir où plier le papier.

Prenez le corps de Mickey et faites tous les plis le long des lignes pointillées pour le corps et les jambes. Pliez chaque fois vers vous, sauf pour les jambes de Mickey. Pour les jambes de Mickey, pliez la ligne pointillée supérieure vers vous et le fond pointillé dans l'autre sens. Cela aidera Mickey à s'asseoir sur le bord d'une table ou d'une étagère.

Collez les languettes de la hotte à l'intérieur du corps de Mickey. Les languettes collées vont créer une boîte ouverte sur le dos de Mickey.

Pliez chaque bras de Mickey en deux le long de la ligne en pointillé et collez les deux côtés. Veillez à ne pas coller ensemble les languettes à la fin de chaque bras.

Pliez les languettes vers l'extérieur dans des directions opposées de sorte qu'il se crée une base pour fixer le bras au corps de Mickey. Collez chaque bras sur le corps.

Déposez quelques bonbons dans la hotte de Mickey et faites une livraison spéciale pour Noël !